

 **arbonia**

A leading brand of  **AFG**

RADIATORI TUBOLARI. ROBUSTI E CON UNA VERSATILITÀ UNICA.



Riscaldare. Raffreddare. Ventilare.

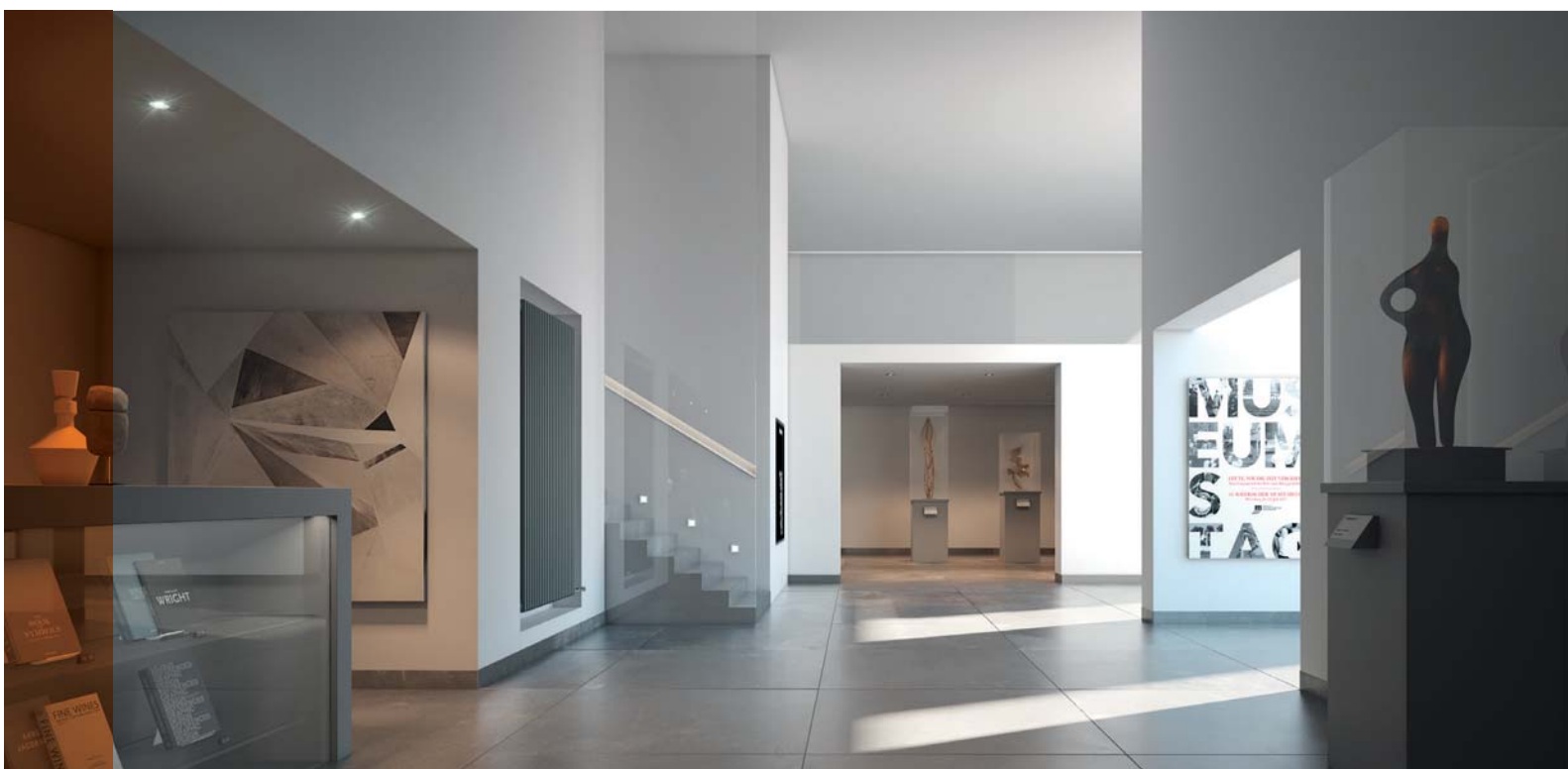
right to the point 

COME SI DEFINISCE LA QUALITÀ?

Oltre 60 anni fa, i fondatori dell'Arbonia videro chiaramente un obiettivo davanti a loro: offrire alle persone delle soluzioni "riscaldanti". Oggi, gli obiettivi sono molto più lungimiranti. Arbonia è il marchio sinonimo di fabbisogno di calore e trasforma in realtà le massime aspettative nell'edilizia sia pubblica che commerciale. I parametri per il nostro lavoro sono però sempre gli stessi che posero i nostri antenati: assistenza ai clienti e soluzioni che vanno dritte al punto. Cosa significa ciò concretamente? Molto semplice: che rispettiamo sin nei minimi dettagli gli accordi di fornitura e le date garantite. Il criterio di qualità di

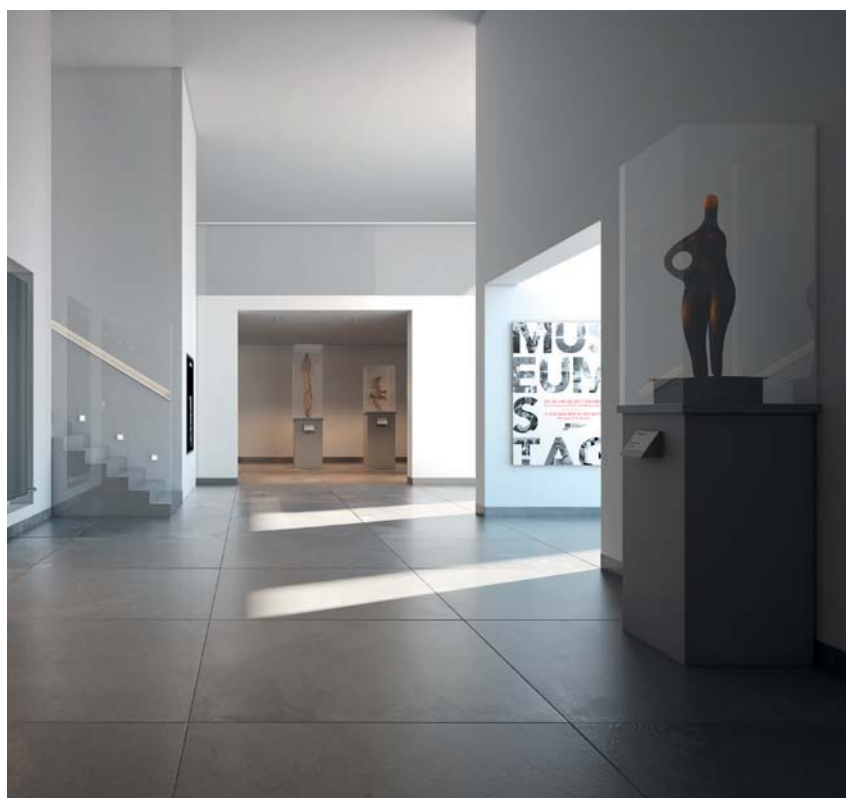
Arbonia inizia già dall'imballaggio di alta qualità. La qualità di lavorazione e la lunga durata dei nostri prodotti sono note ormai da anni presso i nostri clienti e sono conformi agli alti requisiti delle direttive e delle norme attualmente vigenti. Per noi, una consulenza individuale e la massima flessibilità possibile sono elementi naturali nella realizzazione di forme e di colori. Inoltre, la nostra competenza in fatto di design viene costantemente confermata dai numerosi award. In Arbonia, tutto questo viene sviluppato in maniera coerente e con grande passione - per offrirvi esattamente la soluzione per il confort ambientale di cui avete bisogno.

right to the point 



INDICE

- 4 Panoramica
- 6 Dati tecnici
- 8 Fuori standard
- 12 Radiatore Sano
- 13 Soluzioni elettriche
- 14 Fissaggi
- 15 Colori



Versatile e sicuro:
Il campo principale di applicazione
dei nostri radiatori tubolari



Parete

PANORAMICA: ARBONIA RADIATORE TUBOLARE.

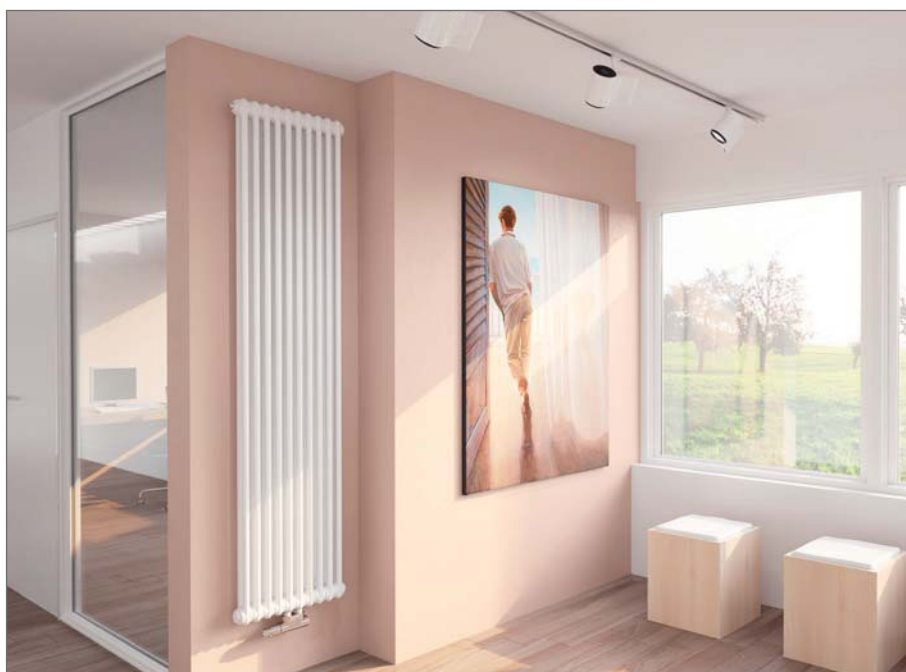
- Classico ed eterno nel design
- Il Top in qualità e comfort
- Varietà di modelli
- Imbattibile nella versatilità
- Efficace e confortevole
- Efficiente con preimpostazione della valvola incorporata
- Estrema sicurezza contro gli infortuni (Conformità GUV)
- Installazione semplice e sicura in base a VDI 6036



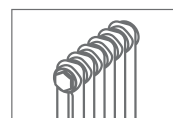
PANORAMICA: LA SOLUZIONE CLASSICA PER UNA DISTRIBUZIONE DEL CALORE DI PRIMA CLASSE.

Impossibile non pensarci nella progettazione del riscaldamento: radiatori tubolari di Arbonia. Gamma di modelli e dimensioni esclusive - con 5 differenti profondità. Performanti e comodi grazie al rapporto ideale fra calore irradiato e convezione.

La forma lineare con elementi arrotondati assicura un rischio minore di infortuni e una maggiore possibilità di pulizia ed igiene. Tantissime possibilità di esecuzione speciale, permettono una integrazione completa in ogni tipologia di ambiente.



Versioni



A 2 colonne



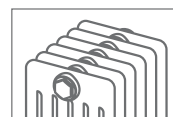
A 3 colonne



A 4 colonne



A 5 colonne



A 6 colonne

Trattamento della superficie

- AF - AllFinish in bianco traffico RAL 9016
- CF - ColorFinish con mano di copertura in colore standard
- SF - SuperFinish con mano di copertura in colore a scelta
- TF - Vernice trasparente

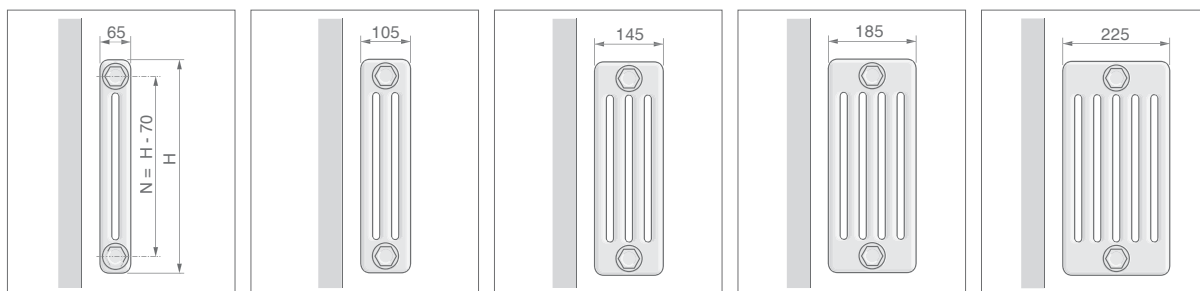
Modelli speciali

- Versione con valvola incorporata e k_v preimpostato in fabbrica
- Montaggio come divisorio
- Modello ad angolo o curvo
- Modello ad alta pressione: 16 bar (1600 kPa)
- Asole, piedini saldati
- Altezze intermedie (interasse speciale)
- Altezze superiori a 3000 mm

- Profondità: 65-225 mm
- Altezza: 190-3000 mm
- Lunghezze: 270-2700 mm
- Pressione d'esercizio: 10 bar
- Pressione di prova: 13 bar
- Temperatura d'esercizio max: 110 °C
- Esecuzione con valvola incorporata con k_v preimpostato in fabbrica

DATI TECNICI: TUBOLARE STANDARD.

Dati tecnici per elemento per radiatori tubolari standard.



A 2 colonne
(profondità - 65 mm)

A 3 colonne
(profondità - 105 mm)

A 4 colonne
(profondità - 145 mm)

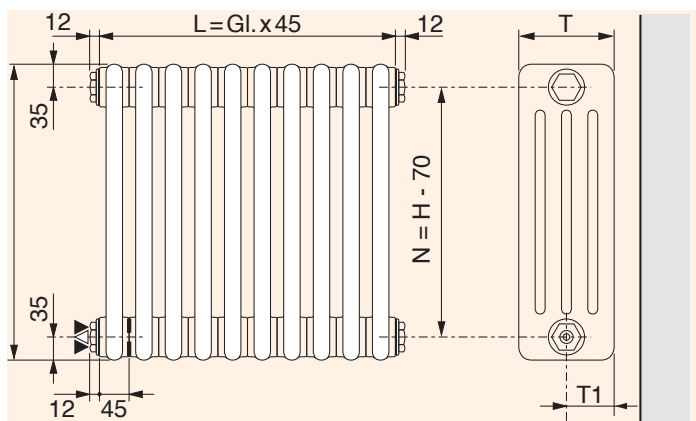
A 5 colonne
(profondità - 185 mm)

A 6 colonne
(profondità - 225 mm)

Altezza H [mm]	A 2 colonne (profondità - 65 mm)		A 3 colonne (profondità - 105 mm)		A 4 colonne (profondità - 145 mm)		A 5 colonne (profondità - 185 mm)		A 6 colonne (profondità - 225 mm)						
	Modello	$\Phi_L \Delta T$ 50K	$\Phi \Delta T$ 42K	Modello	$\Phi_L \Delta T$ 50K	$\Phi \Delta T$ 42K	Modello	$\Phi_L \Delta T$ 50K	$\Phi \Delta T$ 42K	Modello	$\Phi_L \Delta T$ 50K	$\Phi \Delta T$ 42K			
	[Watt/El.]		[Watt/El.]		[Watt/El.]		[Watt/El.]		[Watt/El.]						
180							5018	32	26	6018	39	31			
190	2019	15	12	3019	20	16	4019	27	22						
260	2026	20	16	3026	28	22	4026	36	29	5026	45	36	6026	53	42
300	2030	24	19	3030	33	26	4030	43	34	5030	53	42	6030	62	49
350	2035	28	22	3035	38	30	4035	49	39	5035	61	48	6035	72	56
400	2040	31	25	3040	43	34	4040	56	44	5040	69	55	6040	81	64
450	2045	35	28	3045	48	38	4045	62	50	5045	77	61	6045	90	71
500	2050	39	31	3050	53	42	4050	69	55	5050	85	67	6050	99	78
550	2055	42	34	3055	58	46	4055	75	60	5055	93	73	6055	108	85
600	2060	46	37	3060	63	50	4060	81	64	5060	100	79	6060	117	92
750	2075	57	45	3075	78	62	4075	100	79	5075	123	97	6075	143	113
900	2090	67	54	3090	92	73	4090	117	93	5090	144	114	6090	168	132
1000	2100	74	59	3100	102	81	4100	129	103	5100	158	125	6100	185	146
1100	2110	81	65	3110	111	88	4110	141	112	5110	172	136	6110	201	158
1200	2120	88	70	3120	120	95	4120	152	121	5120	186	147	6120	217	171
1500	2150	109	87	3150	147	117	4150	186	148	5150	225	178	6150	264	208
1800	2180	130	104	3180	173	138	4180	219	174	5180	263	208	6180	309	244
2000	2200	144	115	3200	190	151	4200	241	192	5200	287	227	6200	339	268
2200	2220	158	126	3220	207	165	4220	262	209	5220	310	246	6220	367	290
2500	2250	179	143	3250	231	184	4250	293	233	5250	343	272	6250	408	322
2800	2280	200	160	3280	255	203	4280	323	257	5280	374	297	6280	448	354
3000	2300	214	171	3300	270	215	4300	343	273	5300	394	313	6300	474	375

$\Phi_L \Delta T$ 50K: resa termica a norma a 75 / 65 / 20 °C; $\Phi \Delta T$ 42K: resa termica a 70 / 55 / 20 °C

Disegni dimensionali



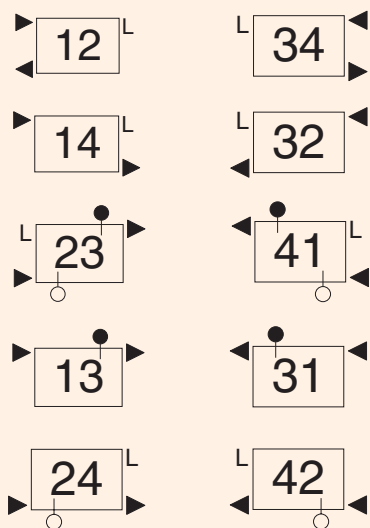
Numero colonne	T [mm]	T1 [mm]
2 colonne	65	32,5
3 colonne	105	52,5
4 colonne	145	72,5
5 colonne	185	92,5
6 colonne	225	112,5

Attenzione per attacchi monotubo:

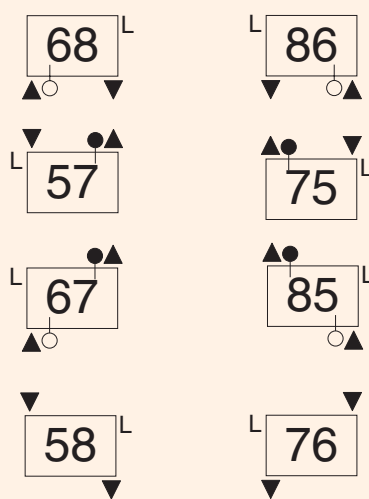
$T1 = T - 52,5$

Possibilità di allacciamento mandata/ritorno senza valvola incorporata

Tecnica di attacco
2 tubi, di lato



Tecnica di attacco
2 tubi, dal basso, dall'alto



L: posizione raccomandata per lo sfianto; E: posizione raccomandata per lo scarico

○ Diaframma con tenuta standard;

⊙ Diaframma con foro Ø 12 mm;

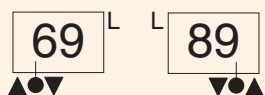
● Diaframma con tenuta al 100 %;

⊖ Valvola a lancia

A partire da un'altezza di 1800 mm, per motivi tecnici in alcuni attacchi si monta anche uno scarico.

In funzione della configurazione scelta per gli attacchi, all'interno dei radiatori vengono inseriti diaframmi per garantire una circolazione corretta dell'acqua.

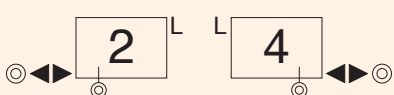
Tecnica di attacco
2 tubi, dal basso, adiacenti



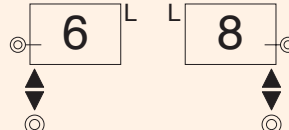
Tecnica di attacco
2 tubi, dal basso, al centro



Tecnica di attacco
Attacco monotubo di lato, per valvola a lancia Ø 11 mm



Tecnica di attacco
Attacco monotubo dal basso, per valvola a lancia Ø 11 mm



Fuori standard

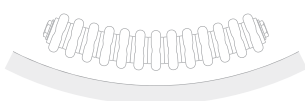
TUBOLARE FUORI STANDARD.

I radiatori tubolari Arbonia si adattano perfettamente a quasi tutte le varianti progettuali. E' disponibile un'ampia gamma di soluzioni speciali che garantiscono la massima flessibilità nella forma e nell'armonizzazione dei colori, dalla più semplice esigenza funzionale di un supporto portasciugamani, a quella più complessa di un modello ad angolo o curvo.



SOLUZIONI INDIVIDUALI PER UNA PROGETTAZIONE SENZA LIMITI.

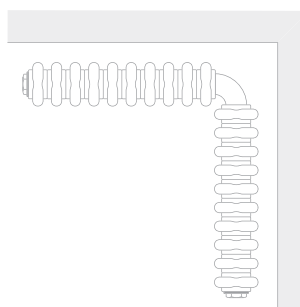
Versione curva



- I primi 3 elementi esterni non possono essere curvati
- All'ordine allegare uno schizzo quotato o un modello
- Lunghezza minima: 12 elementi (540 mm)

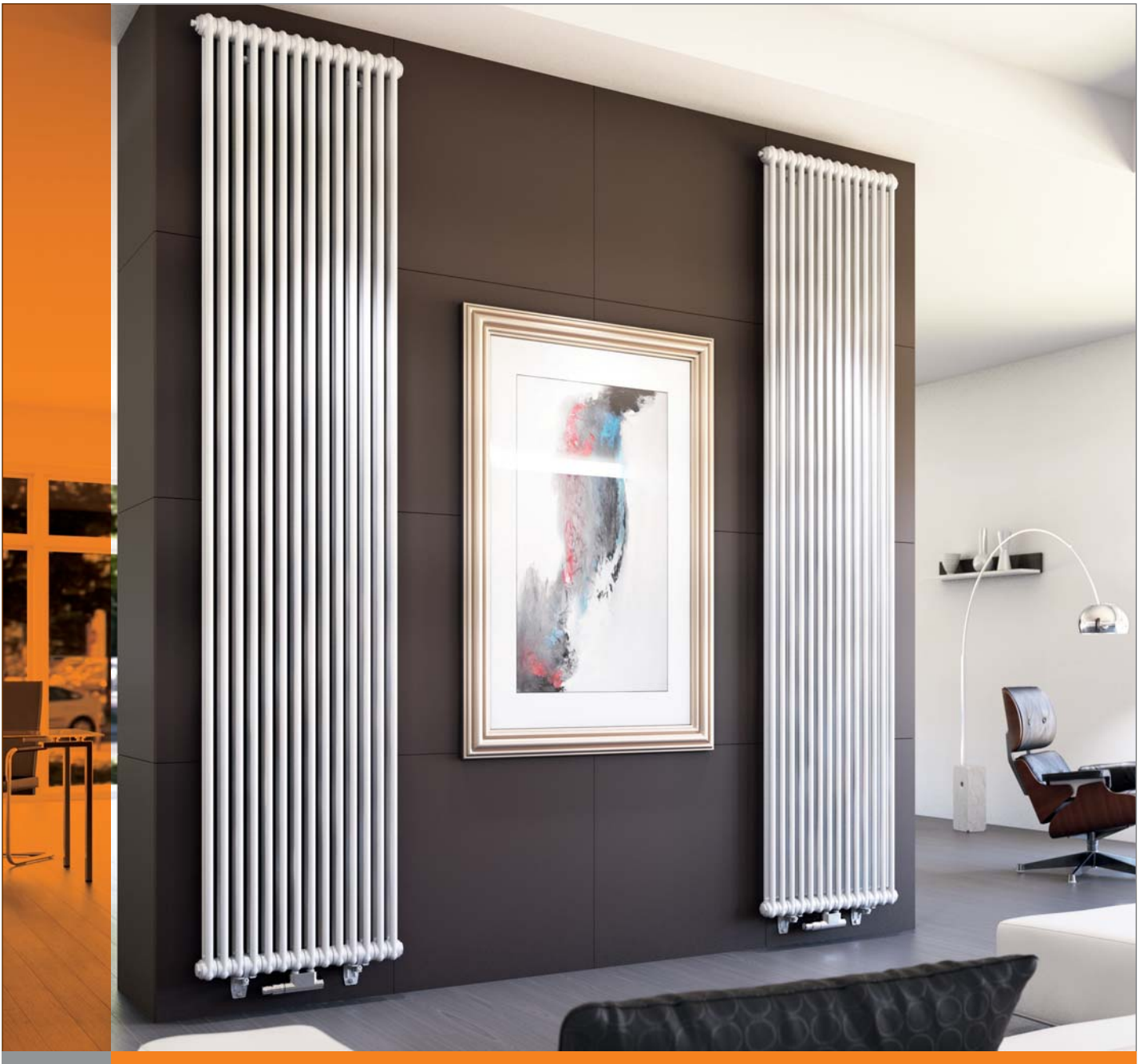


Modello ad angolo



- Il collegamento delle due parti deve essere eseguito in fase di installazione
- La fornitura del radiatore già assemblato può essere effettuata previo accordo con il produttore
- All'ordine, allegare uno schizzo quotato o un modello





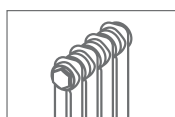
IN CASO DI ELEVATI REQUISITI DI IGIENE: RADIATORE SANO.

Per rispondere ad una richiesta di maggior igiene in ospedali e luoghi sanitari, Arbonia ha creato il Radiatore Sano. Gli elementi tradizionali vengono distanziati di ulteriori 20 mm per consentire una migliore pulizia e massima igiene. Premiato per le alte caratteristiche igieniche dall'istituto Prof. Dr. Pieldner .

E come ottimale aggiunta : Arbonia PROTECT. Il rivestimento Antimicrobico che protegge in maniera invisibile, naturale e con efficacia durevole nel tempo, la superficie del radiatore contro la formazione di batteri e funghi. Ottimale in abbinamento con il radiatore tubolare Sano di colore bianco (RAL 9016).



Versioni



A 2 colonne



A 3 colonne



A 6 colonne



A 4 colonne



A 5 colonne

- Profondità: 65-225 mm
- Altezza: 190-3000 mm
- Lunghezza: 270-2700 mm
- Pressione d'esercizio: 10 bar
- Pressione di prova: 13 bar
- Temperatura d'esercizio max: 110 °C

L'ALTERNATIVA INDIPENDENTE: SOLUZIONI ELETTRICHE.

Per un calore ideale anche nelle mezze stagioni o senza ricorrere al riscaldamento centrale con acqua calda, Arbonia propone in opzione per il tubolare anche la versione elettrica (supplementare o autonoma). A tal fine sono disponibili diverse resistenze elettriche con livelli di confort differenti.

Le resistenze elettriche si compongono di un elemento di comando (fornibile in versione flangiata o murale, grado di protezione IP X4) e di una barra riscaldante regolata elettronicamente. Per una regolazione continua della temperatura ambiente o funzione booster 60 minuti (al massimo regime). È integrata una funzione di protezione contro il gelo e una protezione antidanneggiamento in caso di circolazione a vuoto. Una manopola consente di selezionare le funzioni spento, riscaldamento e booster.

Le varianti di confort sono composte da un elemento di comando con ricevitore a infrarossi, da una barra riscaldante comandata elettronicamente e da un regolatore a distanza a infrarossi. Il relativo schermo consente di gestire le diverse funzioni (p.es. programmazione giornaliera individuale). Attenzione: non è possibile acquistare separatamente il regolatore, in quanto può essere fornito unicamente in set con la resistenza elettrica.



Versioni FKS



Versioni WKS



Versioni WFS



Versioni WFC

I NUOVI FISSAGGI PER IL RADIATORE TUBOLARE.

Progresso intelligente della tecnica di fissaggio.
Veloce, stabile, razionale e sicuro. Eccellente rapporto qualità prezzo, ridotto tempo di installazione



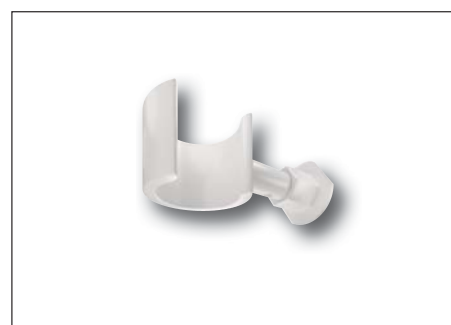
Supporto terminale

- Ottima estetica
- Montaggio facile „Aggancio a scatto”
- Sicura antisollevamento difficilmente accessibile



Supporto

- Supporto regolabile in acciaio
- Resistente al peso ed alla trazione
- Utilizzo flessibile in combinazione con supporti per radiatore tubolare



Distanziale

- Montaggio facile
- Distanza a parete da 30 a 60 mm
- Disponibile in bianco o antracite



- Combinabile in modo flessibile
- Montaggio facile e veloce
- Elevata stabilità e portata
- Massima sicurezza
- Ottima estetica
- Supporti di fissaggio disponibili nel colore del radiatore
- Viti, tasselli e molla sicurezza anti sollevamento e spostamento disponibili in dotazione
- Eccellente rapporto qualità-prezzo grazie al ridotto tempo per il montaggio e minor numero di supporti di fissaggio necessari

INFINITAMENTE VARI: I NOSTRI COLORI.

Che sia un delicato turchese, un giallo intenso o un moderno grigio: con i nostri prodotti potete dare accenti di colore. E questo nel colore che desiderate: la nostra ampia gamma di colori soddisfa qualsiasi desiderio.



 **arbonia**

A leading brand of  **AFG**

Distribuito in Italia da:
Sabiana S.p.A.
Via Piave 53
20011 Corbetta (MI)

Telefono +39 02 972031
Fax +39 02 9777282

E-Mail info@sabiana.it
Web www.sabiana.it

Con riserva di modifiche tecniche.

I colori possono anche differire tra la versione stampata su carta e l'effetto su superfici in acciaio e, per tale motivo, non possono essere contrattualmente vincolanti.