

PULITRICE PER PISCINE AQUACLIMB

Pulitrice automatica per piscine fuori terra

Pulisce automaticamente il fondo della piscina. Funziona con tutte le piscine con pareti morbide delle migliori marche.

Il modello 58304 include un tubo da 6,1 m adatto a piscine di lunghezza fino a 4.85 m.

La pulitrice automatica per piscine è un'apparecchiatura esclusiva per piscine fuori terra, compatibile con pompe di portata limitata (da 3,8 a 9,5 m³/h).

La pulitrice automatica per piscine è dotata di un regolatore di pressione impostabile. Il regolatore è preimpostato in fabbrica per pompe di portata compresa tra 3,8 e 5,7 m³/h.

La pulitrice automatica per piscine è dotata di un filtro che impedisce che l'impianto filtrante e i tubi si ostruiscano. Prima di collegare la pulitrice automatica per piscine, esaminarla per accertarsi che la piastra inferiore sia bloccata in posizione e che il sacchetto a rete sia pulito.

ATTENZIONE!

NON SI TRATTA DI UN GIOCATTOLO!

- Non lasciare che i bambini utilizzino la pulitrice o ci giochino. Montaggio e smontaggio del prodotto sono riservati solo agli adulti.
- Quando la pulitrice è in funzione, non consentire l'ingresso nella piscina.
- Prima di collegare la pulitrice alla piscina, **SPEGNERE LA POMPA**.
- Se sul fondo della piscina sono presenti oggetti metallici arrugginiti, pietre o radici, prima di installare la pulitrice pulire il fondo della piscina. Se necessario, rivolgersi a un tecnico qualificato per effettuare la pulizia.
- Se il rivestimento è indebolito, danneggiato o raggrinzito, prima di installare la pulitrice rivolgersi a un tecnico qualificato per effettuare le riparazioni necessarie o sostituire il rivestimento.
- Durante l'igiene chimica accertarsi che la pulitrice non sia immersa nella piscina.
- Prima di effettuare operazioni di manutenzione della pulitrice, **SPEGNERE LA POMPA**.

NOTA: I disegni sono riportati solo a scopo illustrativo e potrebbero essere diversi dal prodotto. I disegni non sono in scala.

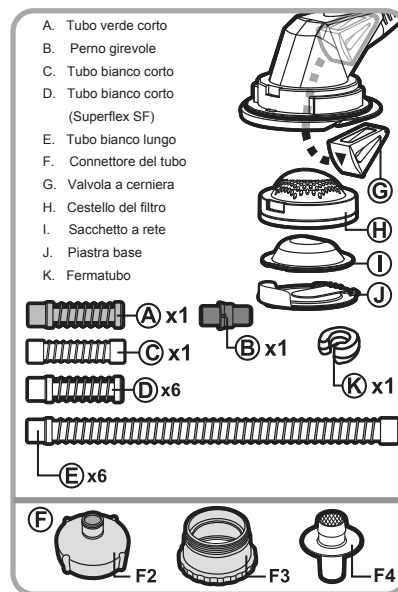
CONSERVARE QUESTE ISTRUZIONI

Panoramica di riferimento dei componenti

ISTRUZIONI PER IL COLLEGAMENTO della pulitrice automatica

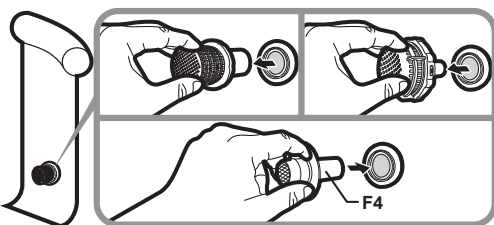
Nota: SPEGNERE il filtro prima di collegare la pulitrice automatica alla piscina.

I 3 connettori (F2/F3/F4) e il tubo di collegamento A consentono di utilizzare la pulitrice automatica con la maggior parte delle piscine fuori terra disponibili sul mercato. Scegliere il connettore corretto e fare riferimento agli schemi seguenti per collegare correttamente l'attacco dell'acqua della piscina.



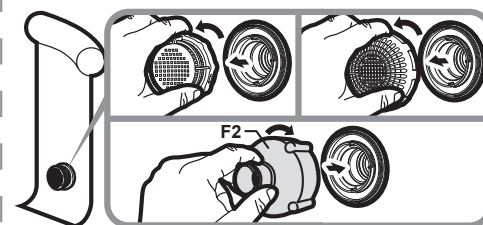
Filtro diam. 32 mm

Staccare il tappo del filtro e inserire F4 nel foro del filtro.



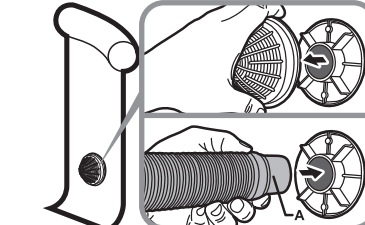
Filtro diam. 38 mm

Svitare il coperchio della griglia del filtro e avvitare sul filtro F2.



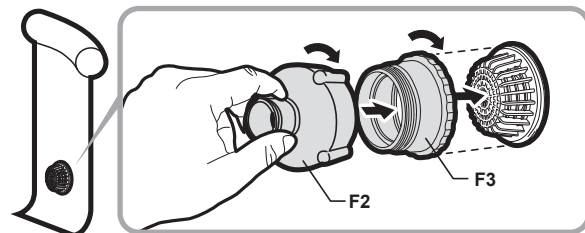
Foro del filtro diam. 36 mm

Togliere il coperchio della griglia e inserire direttamente il manicotto del tubo A nel foro del filtro.



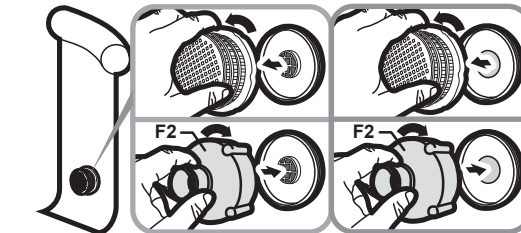
Filtro diam. 92 mm (con filettatura laterale)

Avvitare F2 in F3 e allineare e avvitare F3 sul filtro.



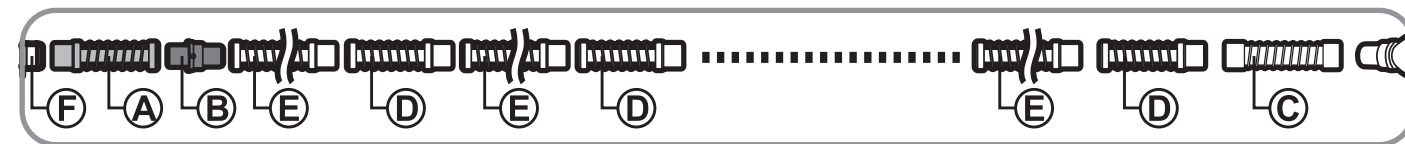
Filtro diam. 80 mm

Svitare il coperchio della griglia del filtro e avvitare F2 nella filettatura media del filtro.



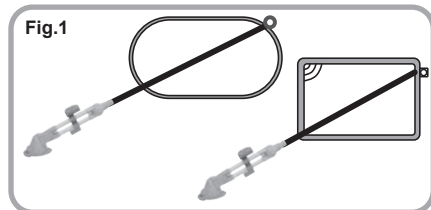
Montaggio delle sezioni di tubo

Collegare A a B, quindi E a D (6 volte) e infine a C. Al termine, collegare l'estremità di ricambio di A al connettore F (F2 o F4).

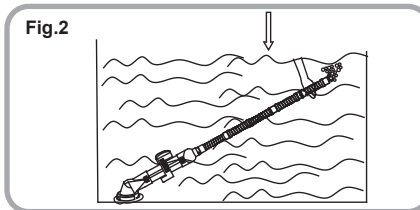


Per piscine tonde o rettangolari da 4.75 e 4.85m, collegare tutti i 6 tubi lunghi (E) e tutti i 6 tubi corti (D).

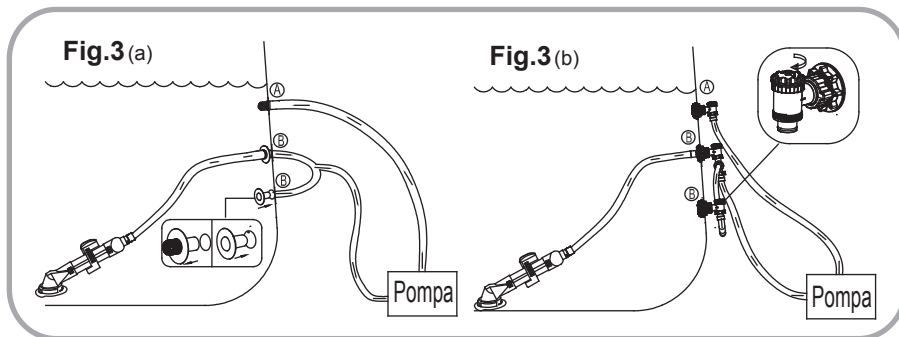
Per piscine di dimensioni inferiori a 4.57m, ridurre il numero di tubi lunghi (E) e di tubi corti (D) contemporaneamente, fino a quando la lunghezza del tubo equivale a quella della linea di aspirazione dedicata o dello skimmer fino all'ultimo punto, aggiungendo tubi per una lunghezza equivalente a E+D (Fig. 1).



Immergere completamente i tubi per liberare l'aria presente nella pulitrice automatica per piscine, quindi collegare l'estremità aperta del tubo alla pulitrice automatica per piscine (Fig. 2).



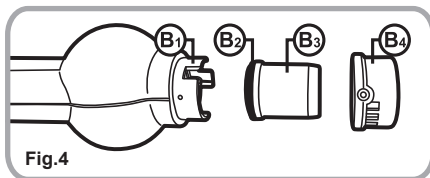
SUGGERIMENTI: Immergere i tubi nell'acqua uno ad uno nella sequenza corretta per liberare l'aria e terminare il collegamento in acqua. In alternativa, è possibile collegare tutti i tubi insieme e collocare l'estremità aperta verso il foro di ingresso dell'acqua della piscina in modo che l'acqua entri e spinga fuori l'aria intrappolata. Se l'impianto di pulizia contiene aria intrappolata, la pompa potrebbe non funzionare correttamente. In tal caso spegnere la pompa, aprire la valvola di scarico sul filtro (se presente) e far uscire l'aria fino a quando dalla valvola di scarico esce solo acqua. Chiudere, quindi, la valvola. Per la procedura di estrazione dell'aria, fare riferimento al manuale dell'impianto di filtraggio.



NOTA: se la piscina è dotata di due linee di aspirazione, è opportuno escluderne una prima di utilizzare la pulitrice (Fig. 3).

Impostazione del regolatore di pressione

Il regolatore di pressione è costituito dai componenti B1, B2, B3 e B4 (Fig. 4). Per impostare il regolatore di pressione, procedere come segue:



Applicazione del peso al tubo

ATTENZIONE! Non applicare mai il peso sul tubo bianco corto (D), altrimenti potrebbe danneggiarsi.

Per le piscine con profondità superiore a 1 m si raccomanda di usare un fermatubo. La situazione ideale si ottiene quando la superficie inferiore della pulitrice è in piano rispetto al fondo della piscina. Applicare prima il peso al primo tubo bianco lungo (E) che fuoriesce dalla pulitrice e spostare il peso verso il tubo bianco corto successivo (D). Se la pulitrice pende in avanti, spostare il peso verso il tubo bianco lungo in direzione della pulitrice. Se la pulitrice pende all'indietro, spostare il peso del tubo sul tubo bianco lungo successivo.

FUNZIONAMENTO DELLA PULTRICE AUTOMATICA PER PISCINE

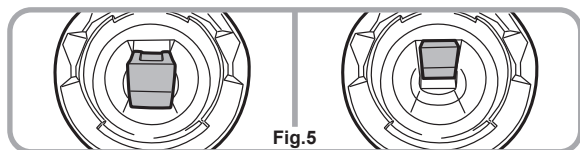
ATTENZIONE! PRIMA DELL'AVVIAMENTO, TOGLIERE LA SCALA DALLA PISCINA.

Dopo aver collegato la pulitrice automatica alla piscina, accendere la pompa. La pulitrice automatica comincia a pulire il fondo della piscina e procede automaticamente fino a quando il cestello del filtro è pieno. Il cestello del filtro è dotato di un sacchetto a rete progettato per filtrare sabbia e piccole particelle presenti sul fondo della piscina.

IMPORTANTE! Accertarsi che il sacchetto a rete si trovi in posizione durante il funzionamento della pulitrice.

Per garantire la massima efficacia dell'aspirazione, svuotare regolarmente il sacchetto a rete. Se sul fondo della piscina sono depositate molte foglie o detriti di grosse dimensioni, è opportuno rimuoverli con uno skimmer per foglie (non incluso). In tal modo si evita che il cestello si riempia troppo rapidamente e non raccolga le particelle più piccole.

Per pulire il cestello del filtro e il sacchetto a rete, spegnere l'impianto di filtraggio, premere il fermo e spingerlo verso il basso per liberare la piastra base dalla pulitrice. Togliere il cestello del filtro ed estrarre il sacchetto a rete. Togliere i detriti e sciacquare il sacchetto a rete. Se il sacchetto a rete è danneggiato, sostituirlo.



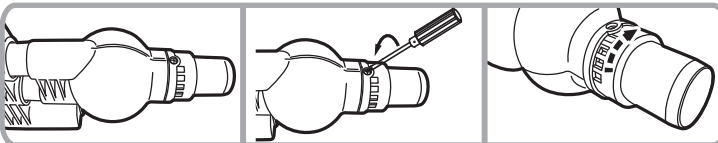
Eseguire la procedura a ritroso per ricollocare l'intero prefiltro nella pulitrice. Accertarsi che la valvola a cerniera sia in posizione e sia alloggiata correttamente nella cavità (Fig. 5).

SOLUZIONE DEI PROBLEMI

Avvertenza! Prima di eseguire operazioni di pulizia, manutenzione e soluzione dei problemi, spegnere la pompa.

Problema	Soluzione
La pulitrice si muove lentamente o non si muove affatto	<ul style="list-style-type: none"> Controllare se la pompa contiene bolle d'aria provenienti dalla linea di ritorno della piscina. Per togliere l'aria, consultare il manuale della pompa. Controllare se sono presenti bolle d'aria provenienti dalle connessioni e dai raccordi. Stringere nuovamente connessioni e raccordi. Accertarsi che tutti i componenti siano montati correttamente. Controllare se la girante si trova nella posizione corretta. Posizionarla come descritto nelle istruzioni. Le istruzioni specificano che la girante deve essere collocata sotto il livello dell'acqua, altrimenti l'aria potrebbe uscire dal tubo e penetrare nella pompa attraverso la girante. Controllare se la potenza della pompa è adeguata. Accertarsi che la potenza della pompa non sia inferiore a 86 W e che la portata minima dell'impianto sia 3,8 m³/h. Controllare se il flusso d'acqua che attraversa la pulitrice è sufficiente. Controllare se l'impianto filtrante riduce sensibilmente il flusso d'acqua riducendo la potenza di aspirazione della pulitrice. Se si utilizza un impianto filtrante con una valvola a più bocche, ruotare la valvola in posizione di circolazione per bypassare il filtro. In alternativa, per indirizzare il ritorno dell'acqua direttamente nella piscina fare riferimento al manuale dell'impianto filtrante. In questa fase accertarsi che il cestello del filtro e il sacchetto a rete siano in posizione nella pulitrice automatica per piscine. Se si utilizza un riscaldatore solare, la potenza di aspirazione della pulitrice potrebbe ridursi sensibilmente. In questo caso è possibile utilizzare una valvola di bypass in modo da indirizzare il flusso d'acqua direttamente nella piscina, bypassando il pannello solare. Controllare se il sacchetto a rete di prefiltro è pieno; in tal caso rimuovere i detriti. Verificare che la falda non sia ostruita da detriti. Rilasciare il pre-filtro e rimuovere eventuali detriti. Verificare che il regolatore di pressione non stia rilasciando un flusso troppo elevato di acqua. Aggiustare il regolatore seguendo le istruzioni. Controllare se la pulitrice aderisce eccessivamente al fondo della piscina. Accertarsi che la potenza della pompa utilizzata sia almeno 5,7 m³/h. Per rilasciare la pressione dell'acqua e dell'aspirazione, consultare le istruzioni per l'impostazione del regolatore di pressione. Controllare se la valvola a cerniera è danneggiata. In tal caso, sostituirla con una nuova valvola a cerniera.
La pulitrice non percorre tutta la piscina	<ul style="list-style-type: none"> Accertarsi che la lunghezza totale del tubo sia sufficiente, come specificato nelle istruzioni del presente manuale. Accertarsi che i tubi non siano attorcigliati. Stendere i tubi sotto la luce solare diretta per raddrizzarli. Cambiare la posizione di un tubo SuperFlex (D) ma non cambiare mai la posizione dei tubi (A) e (C), altrimenti il percorso della pulitrice cambia. Il tubo SuperFlex (D) controlla l'angolo di svolta della pulitrice in modo che copra il più possibile l'intera superficie della piscina. Se i tubi col tempo si piegano, il percorso cambia. In tal caso ruotare o piegare alcune sezioni dei tubi.

ATTENZIONE! PRIMA DI IMPOSTARE IL REGOLATORE DI PRESSIONE, SPEGNERE LA POMPA.

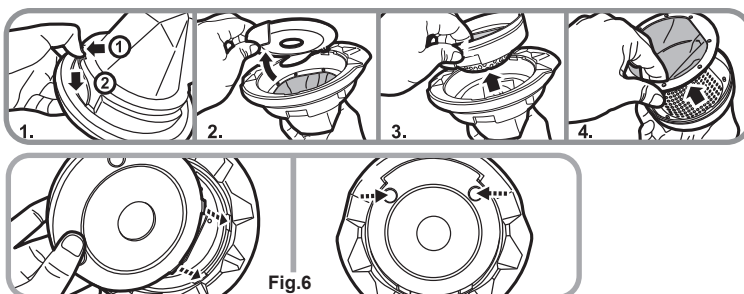
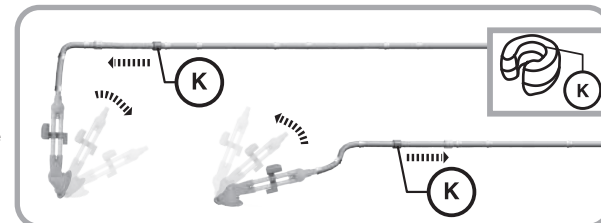


Posizione preimpostata (senza apertura) Per utilizzare la pulitrice con pompe di portata inferiore a 5,7 m³/h.

Per modificare l'apertura, svitare le due viti in B4.

Per utilizzare la pulitrice con pompe di portata superiore a 5,7 m³/h, ruotare B4 in senso orario nella posizione appropriata in B1 in base al flusso. Serrare le viti.

NOTA: Il rendimento di pompe di marche differenti, anche della stessa potenza, potrebbe essere diverso. Se la pulitrice aderisce eccessivamente al fondo della piscina e non si muove più, potrebbe essere necessario incrementare l'impostazione del regolatore.



Inserire le due linguette della piastra base nelle feritoie. Premere contemporaneamente i 2 pulsanti "PUSH" sulla piastra fino a sentire lo scatto (Fig. 6).