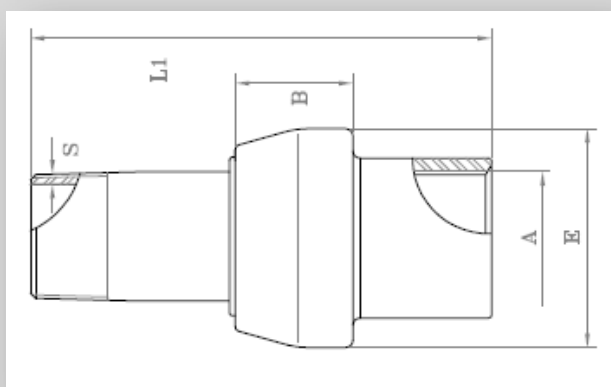


GIUNTI ISOLANTI PER UTENZE GAS E ACQUA PN10

Temperatura di esercizio	Resistenza isolamento in aria	Tensione isolamento in aria	Pressione di collaudo	Pressione di esercizio
-10°C+70°C	10 Mohm	3.0 KV	15kg/cm ²	10kg/cm ²

MF-Maschio Femmina





- Tronchetto forgiato in acciaio API-5L gr.B o equivalente
- Bicchiere forgiato in acciaio ASTM A 105 o equivalente
- Anelli isolanti in policarbonato
- Guarnizione in Hytrel 40 D Dupont
- Vernice epossifenolica
- Filettatura: ISO7/EN10226-1

Tabella dimensionale prodotti MF (unità di misura millimetri)

Codice Prodotto	DN	A	E	B	L1	Peso (in Kg)
041322	1/2"	21,3	46	28	100	0,4
041330	3/4"	26,7	53	30	110	0,5
041331	1"	33,4	60	32	120	0,7
041332	1" ^{1/4}	42,2	71	35	135	1,0
041333	1" ^{1/2}	48,3	77	37	145	1,2
041334	2"	60,3	90	38	150	1,7
041335	2" ^{1/2}	76,1	113	53	170	3,0
041336	3"	88,9	127	53	200	4,0
041337	4"	114,3	156	65	200	6,5

Certificati rilasciati: EN 10204 3.1 e conformità CE

 	GIUNTO ISOLANTE	
	II 2 GD Zone 1 e 21 d T5 Technical file : A01-MS	Anno: 2011